

LAPINLAHDEN KUNTA VARPAISJÄRVEN KIRKONKYLÄN OSAYLEISKAAVA 1:10 000

YLEISKAAVAMERKINNÄT JA MÄÄRÄYKSET:

- AL** ASUIN-, LIIKE- JA TOIMISTORAKENNUSTEN ALUE.
- AP** PIENTALVALTAINEN ASUNTOALUE.
Alue varataan pääosin tiiviiseen pientaloasutukseen. Asemakaavotuksen yhteydessä alueella voidaan varata myös asuinympäristöön soveltuva työkäyttö, asumiseen tarpeellisia julkisia ja yksityisiä palveluita, alueen sisäisiä liikenneväyliä, pysäköintialueita, alueen asukkaita palvelevia virkistys- ja puistoalueita sekä yhdyskuntateknisen huollon alueita. Ennen rakentamista alueelle on laadittava asemakaava.
- AM** MAATILOJEN TALOUSKESKUSTEN ALUE.
Alue on tarkoitettu maatilajien talouskeskusten alueeksi. Alueella saa sijoittaa maataloutta ja siihen soveltuvia elinkeinoja palvelevia rakentamista asuin-, tuotanto- ja talousrakennuksineen. Talouskeskuksen yhteyteen saa sijoittaa kaksi enintään 1½-kerroksista asuinrakennusta sekä rantasauvan.
- AP-1/1** PIENTALVALTAINEN ASUNTOALUE.
Alue on tarkoitettu ympäristöisten asuntojen rakentamiseen. Rakennuspaikalle saa rakentaa yhden tai kahden perheen asuinrakennuksen lisäksi saunan ja tarvittavia talousrakennuksia. Rakennuspaikalla on 10 % rakennuspaikan pinta-alasta, kuitenkin enintään 300 m². Luku kaavailvan jälkeen osoittaa rakennuspaikkojen enimmäismäärän alueella.
- AP-2** PIENTALVALTAINEN ASUNTOALUE.
Alue on tarkoitettu ympäristöisten asuntojen rakentamiseen. Rakennuspaikalle saa rakentaa yhden tai kahden perheen asuinrakennuksen lisäksi saunan ja tarvittavia talousrakennuksia. Rakennuspaikalla on 20 % rakennuspaikan pinta-alasta, kuitenkin enintään 350 m².
- C** KESKUSTATOIMINTOJEN ALUE.
- PY** JULKISTEN PALVELUJEN JA HALLINNON ALUE.
- YK** KIRKKOJEN JA MUIJEN SEURAKUNNALLISTEN RAKENNUSTEN ALUE.
- YUV** UHRELLI- JA VIRKISTYSPALVELUJEN ALUE.
Alueella saa rakentaa sen käyttötarkoituksia palvelevia rakennuksia ja laitteita.
- T** TEOLISUUS- JA VARASTOALUE.
- TY** TEOLISUUSALUE, JOLLA YMPÄRISTÖ ASETTAA TOIMINNAN LAADULLE ERITYISIÄ VAATIMUKSIA.
- VL** LÄHIVIRKISTYSALUE.
- VU-1** UHRELLI- JA VIRKISTYSPALVELUJEN ALUE.
Alueella saa rakentaa sen käyttötarkoituksia palvelevia rakennuksia ja laitteita.
- W** UIMARANTA-ALUE.
- RA-1/1** LOMA-ASUNTOALUE.
Alue on tarkoitettu omaraitaitien loma-asuntojen rakentamiseen. Rakennuspaikalle saa rakentaa lomarakennuksen, saunan ja talousrakennuksia. Rakennusten yhtenäiskatu kerroksala saa olla 80m²+3% rakennuspaikan pinta-alasta, enintään 250 m². Luku kaavailvan jälkeen osoittaa rakennuspaikkojen enimmäismäärän alueella. Rakennuspaikat on liitettävä viemärverkostoon.
- RA-2/2** LOMA-ASUNTOALUE.
Alue on tarkoitettu omaraitaitien loma-asuntojen rakentamiseen. Rakennuspaikalle saa rakentaa lomarakennuksen, saunan ja talousrakennuksia. Rakennusten yhtenäiskatu kerroksala saa olla 80m²+3% rakennuspaikan pinta-alasta, enintään 200 m². Luku kaavailvan jälkeen osoittaa rakennuspaikkojen enimmäismäärän alueella. Rakennuspaikat on liitettävä viemärverkostoon.
- RM** MATKAILUPALVELUJEN ALUE.
- RM-1** MATKAILUPALVELUJEN ALUE.
Alue on tarkoitettu maatilamajapaikalle. Alueella on laadittava ranta-asemakaava. Rakentaminen on sijoitettava ryhmien sille, että rakentamisesta vapautta rantaviivaa jää riittävästi. Alueen jätkeviedot tulee jättää keskitettyyn jätevesiverkostoon.
- LH** HUOLTOASEMA-ALUE.
- LV** VENESATAMA-VEINEVALKAMA-ALUE.
- LP** YLEINEN PYSÄKÖINTIALUE.
- ET** YHDYSKUNTATEKNISEN HUOLLON ALUE.
- EN** ENERGIHUOLLON ALUE.
- EMT** MASTOALUE.
- EH** HAUTAUSMAA-ALUE.
- SL** LUONNONSUOJELUALUE.
Alueella ei saa suorittaa sellaisia toimenpiteitä, jotka saattavat vaarantaa alueen suojeluarvon.
- M-1** MAA- JA METSÄTALOUSVALTAINEN ALUE.
Alue on tarkoitettu pääasiassa maa- ja metsätalouden harjoittamiseen. Alueella sallitaan maa- ja metsätalouden liittyvä rakentaminen sekä haja-asutusmaiden rakentaminen. Alueella on voimassa maankäyttö- ja rakennuslain 43.2 §:n mukainen rakentamissuojitus. Loma-asuista tai pysyvästä asutuksesta ei saa sijoittaa maankäyttö- ja rakennuslain 72 §:n mukaiselle rantaviiväyhteelle. Ranta-alueen rakennusoikeus on maanomistajakohtaisesti siirretty RA-1, AM ja AP-1-alueille.
- MT-1** MAATALOUSALUE.
Alue on tarkoitettu maatalouden harjoittamiseen. Alueella sallitaan maa- ja metsätalouteen liittyvä rakentaminen sekä haja-asutusmaiden rakentaminen, joka tulee ensisijaisesti sijoittaa talouskeskuksen läheisyyteen ja peltöjen reuna-alueelle. Alueella on voimassa maankäyttö- ja rakennuslain 43.2 §:n mukainen rakentamissuojitus. Loma-asuista tai pysyvästä asutuksesta ei saa sijoittaa maankäyttö- ja rakennuslain 72 §:n mukaiselle rantaviiväyhteelle. Ranta-alueen rakennusoikeus on maanomistajakohtaisesti siirretty RA-1, AM ja AP-2-alueille.
- ME** KOTIELÄINTALOIDEN SUURYKSIKÖN ALUE.
Alue on tarkoitettu maatilajien talouskeskusten alueeksi. Alueella saa sijoittaa maataloutta ja siihen soveltuvia elinkeinoja palvelevia rakentamista asuin-, tuotanto- ja talousrakennuksineen. Talouskeskuksen yhteyteen saa sijoittaa kaksi enintään 1½-kerroksista asuinrakennusta sekä rantasauvan.
- MY** MAA- JA METSÄTALOUSVALTAINEN ALUE, JOLLA ON ERITYISIÄ YMPÄRISTÖARVOJA.
Alue on tarkoitettu pääasiassa maa- ja metsätalouden harjoittamiseen. Alueella sallitaan maa- ja metsätalouteen liittyvä rakentaminen sekä haja-asutusmaiden rakentaminen. Alueella on voimassa maankäyttö- ja rakennuslain 43.2 §:n mukainen rakentamissuojitus. Loma-asuista tai pysyvästä asutuksesta ei saa sijoittaa maankäyttö- ja rakennuslain 72 §:n mukaiselle rantaviiväyhteelle. Ranta-alueen rakennusoikeus on maanomistajakohtaisesti siirretty RA-1, AM, AP-1 ja AP-2-alueille. Maa-ansien ottaminen on ole mahdollista luonnon- ja maisemansuojellisuudesta syistä.
- W** VESIALUE.
- stpk** SEUTUTIE/PÄÄKATU.
- ytkk** YHDYSTIE/KOKOOJAKATU.
- ulkk** ULKOILUREITTI.
- kevyt** KEVYEN LIIKENTEEN REITTI.
- kyt** KEVYEN LIIKENTEEN YHTEYSTARVE.
- moottori** MOOTTORIKELKAILUREITTI.

Kuopiossa 16.6.2015

Lapinlahden kunnanvaltuusto on kokouksessaan 15.9.2015 32 §:n kordalla hyväksynyt tämän osayleiskaavan.

Timo Leskinen Di. aluepäällikkö	Lapinlahdella 2015	Nähtävillä 30.6. - 15.8.2014 (luonnos) 2.2. - 9.3.2015 (ehdotus)	Valtuusto 15.9.2015 § 32
LAPINLAHDEN KUNTA Varpaisjärven kirkonkylän osayleiskaava			
FCG Suunnittelu ja tekniikka Oy Mikkulantie 1, PL 1190, 70211 Kuopio Puh. 010 430 000 www.fcg.fi	YKS 465-P19789 901	1:5 000 1:10 000	
Päiväys 16.6.2015 Pääsuunnittelija TIMO LESKINEN, Di. Tilv.	Suunnittelija, työnnumero ja piirustuksen numero Suunn. /Piir. LILIAN SAVOLAINEN Tarkastaja Terveystieteiden tutkimuskeskus Timo Leskinen		A S

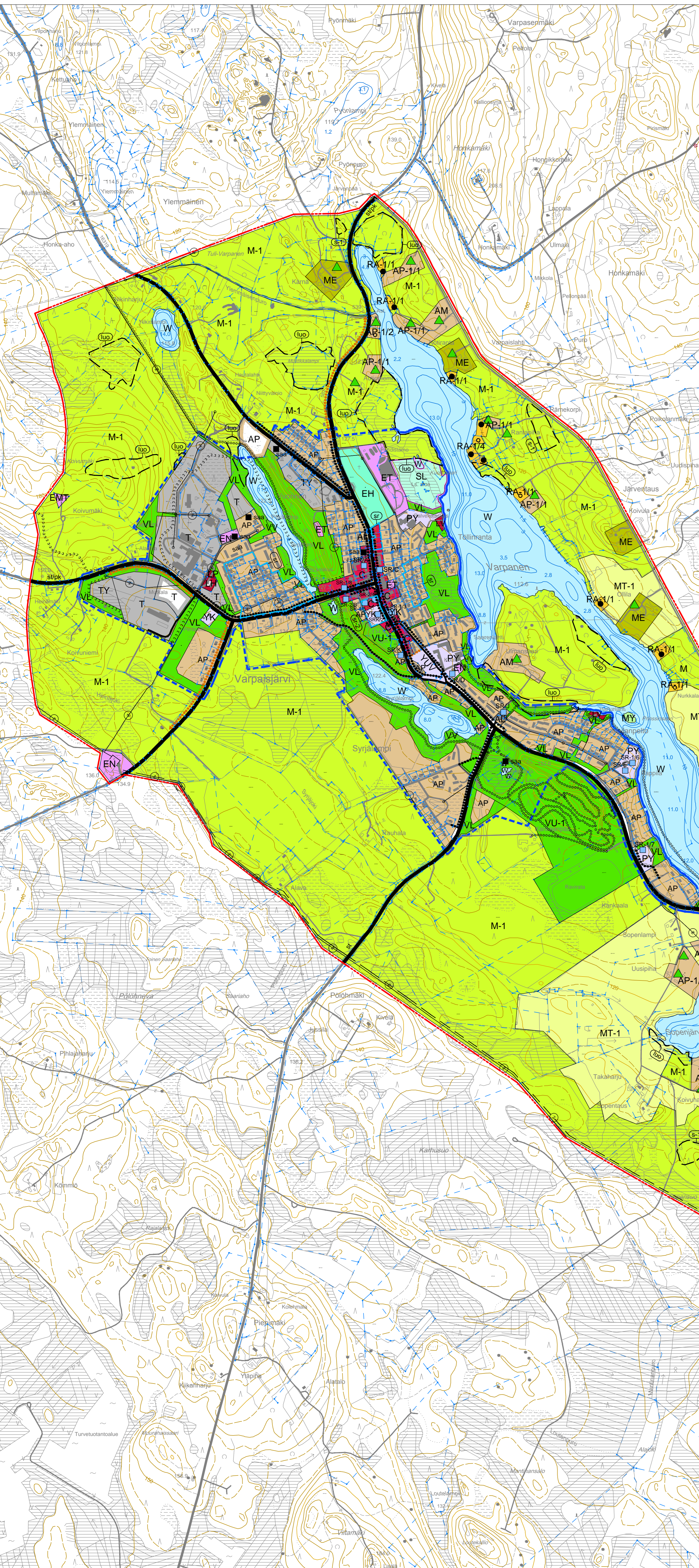
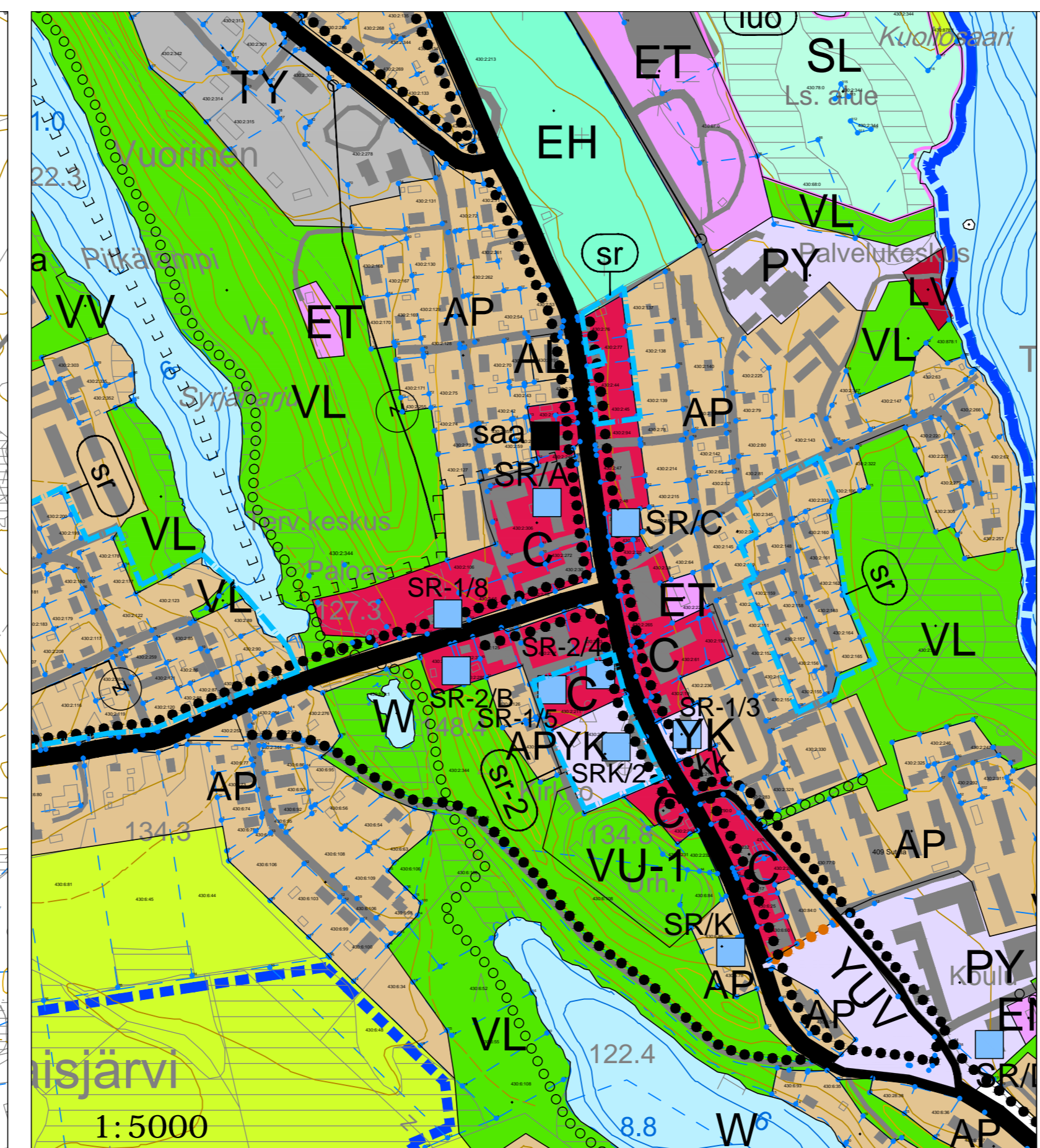
- Z** JOHTO TAI LINJA, YMPYRÄÄN MERKITÄÄN JOHDON TAI LINJAN TYYPPIÄ KUVAAVA KIRJAIN- TAI MUU TUNNUS.
- Z** UUSI JOHTO TAI LINJA, YMPYRÄÄN MERKITÄÄN JOHDON TAI LINJAN TYYPPIÄ KUVAAVA KIRJAIN- TAI MUU TUNNUS.
- o** UUDEN ASUINRAKENNUKSEN TAI LOMA-ASUNNON LIKIMÄÄRÄINEN SIAJINTI.
- VANHAN LOMA-ASUNNON LIKIMÄÄRÄINEN SIAJINTI.
- ▲** VANHAN ASUINRAKENNUKSEN LIKIMÄÄRÄINEN SIAJINTI.
- ▲** VANHAN SAUNARAKENNUKSEN LIKIMÄÄRÄINEN SIAJINTI.
- YLEISKAAVA-ALUEEN RAJA.
- ASEMAKAAVOITETUN ALUEEN RAJA.
- RANTA-ASEMAKAAVOITETUN ALUEEN RAJA.
- ALUEEN RAJA.
- OSA-ALUEEN RAJA.
- OHJEELLINEN ALUEEN TAI OSA-ALUEEN RAJA.
- UUDET JA OLENNaisesti MUUTTUVA ALUEET.
Väri ja merkintä ilmaisevat käyttöfunktiot.
- TÄRKEÄ TAI VEDEN HANKINTAA SOVELTUVA POHJAVEISIALUE.
Alueella on kielletty pohjaveden laatuja ja määräa vaarantavat sekä maaperää pilaaavat toimenpiteet.
- NATURA 2000 -VERKOSTOON KUULUVA TAI EHDOTETTU ALUE.
- MAHDOLLEISI PIILANTUNUT KOHDE, JONKA PIILANTUNEUSSUUS JA KUNNOSTUSTARVE ON ARVIOITAVA ENNEN RAKENTAMISTOIMENPITEITÄ.
- LUONNON MONIMUOTOISUUDEN KANNALTA ERITYISEN TÄRKEÄ ALUE.
Määrittelyn metsälaatu 10 §:n tai joku muu ympäristön tai luonnonvarain merkityksellisen alue. Alueen omintuomaisuus ei saa heikentää. Metsäsuojelulain 128 § mukaan maaisematyöluja.
- SUOJELTAVA ALUEEN OSA.
Alue on lilo-oravan esiintymisalueita, johon sisältyy luonnonsuojelun 49 §:n mukaisia lilo-oravan lisääntymis- ja leväytyspaikkoja. Alueella tehtävien toimenpiteiden yhteydessä on selvittävä kohteiden vaikutukset lilo-oravan kannalta. Mikäli toimenpiteitä voi olla vaikutusta alueeseen lilo-oravan elinympäristönä, toimenpiteitä koskevista asioista on pyydettävä alueellisen ELY-keskuksen ympäristövaltuutuksen lausunto.
- Alueen osa, jota voi käyttää veneaikamana.
- SRK** RAKENNUSSUOJELUKOHDE, PAIKALLISESTI ARVOKAS.
Rakennukset tulee säilyttää ja kunnostuksessa tulee noudattaa säilyttävää korjaustapaa. Kirjain viittaa kaavaselostukseen.
- SR-1/5** RAKENNUSSUOJELUKOHDE, MAAKUNNALLISESTI ARVOKAS.
Rakennusteellisesti tai historiallisesti arvokas rakennus. Rakennusta ei saa purkaa. Kunnostuksessa tulee noudattaa säilyttävää peruskorjaustapaa. Museoviranomaiselle tulee varata tilauslusuun antamisen ennen suojelukohteita koskevien lupakäytösten ratkaisemista. Numero kaavailvan jälkeen viittaa kaavaselostukseen.
- SR-2/B** ARVOKAS RAKENNUSKOHDE.
Kirjain tai numero kaavailvan jälkeen viittaa kaavaselostukseen.
- SRK3** KIRKKOLAIN NOJALLA SUOJELTU RAKENNUS.
Kirkkolain nojalla suojeltu kirkollinen rakennus. Korjaus- ja muutostyöstä on pyydettävä museoviranomaisen lausunto. Numero kaavailvan jälkeen viittaa kaavaselostukseen.
- SR-2** MAAKUNNALLINEN KULTTUURIHISTORIALLISESTI ARVOKAS YMPÄRISTÖN ALUE.
Alueen suunnittelussa ja rakentamisessa on huomioitava kulttuuriympäristön vaaliminen, kulttuurin turvaaminen ja ominaispiirteiden säilyttäminen.
- SR** PAIKALLINEN KULTTUURIHISTORIALLISESTI ARVOKAS ALUE.
Alueen suunnittelussa ja rakentamisessa on huomioitava kulttuuriympäristön vaaliminen, kulttuurin turvaaminen ja ominaispiirteiden säilyttäminen. Uusi rakentaminen tulee sopeutua olevaan rakennuskantaan.

YLEISMÄÄRÄYKSET:

Maankäyttö- ja rakennuslain 10 §:n mukaisesti:
Yleiskaavassa on esitetty maankäytön ja rakennuksen suunnittelun ja toteutuksen periaatteita. Yleiskaavassa on esitetty maankäytön ja rakennuksen suunnittelun ja toteutuksen periaatteita. Yleiskaavassa on esitetty maankäytön ja rakennuksen suunnittelun ja toteutuksen periaatteita.

Maankäytön ja rakennuksen suunnittelu:
Yleiskaavassa on esitetty maankäytön ja rakennuksen suunnittelun ja toteutuksen periaatteita. Yleiskaavassa on esitetty maankäytön ja rakennuksen suunnittelun ja toteutuksen periaatteita.

Maankäytön ja rakennuksen toteutus:
Yleiskaavassa on esitetty maankäytön ja rakennuksen suunnittelun ja toteutuksen periaatteita. Yleiskaavassa on esitetty maankäytön ja rakennuksen suunnittelun ja toteutuksen periaatteita.



1:10000